



# Crocodile Premium Plus<sup>++</sup>

(Silver Grout)

## กาวยาแนวจระเข้เงิน พรีเมียม พลัส<sup>++</sup>

กาวยาแนวจระเข้เงิน พรีเมียมพลัส<sup>++</sup> ยาแนวชนิดเนื้อละเอียด มีส่วนผสมของปูนซีเมนต์พอร์ตแลนด์, เคมี และสีชนิดพิเศษทำให้ไม่หลุดล่อน ไม่หดตัว ไม่มีกลิ่นเหม็น และไม่เปื้อนอันตรายต่อผู้ใช้ มีส่วนผสมพิเศษ ดังนี้

**สารไมโครแบน** มีคุณสมบัติป้องกันราดำ 100% ยับยั้งการเจริญเติบโตของเชื้อราดำ ซึ่งเป็นสาเหตุของความสกปรก รอยดำต่าง ๆ สาเหตุของการติดเชื้อเจ็บป่วย และกลิ่นอันไม่พึงประสงค์ โดยไมโครแบนเข้าไปผสมกับยาแนว ระหว่างขั้นตอนการผลิต ซึ่งไม่หลุดออกตลอดอายุการใช้งาน

**ไฮโดรโฟบิก** มีประสิทธิภาพในการสะท้อนน้ำ ปกป้องการแทรกซึมของน้ำ ไม่ให้เข้าไปในเนื้อยาแนว Waterproofer ช่วยปกป้องสิ่งสกปรกที่จะแทรกซึมได้ถึง 99.99%

**กาวลาเทกซ์โพลีเมอร์** ช่วยให้มีการยึดเกาะสูง มีอายุการใช้งานที่ยาวนาน



กาวยาแนวจระเข้ทองพรีเมียมพลัส<sup>++</sup> เป็นผลิตภัณฑ์ผสมเสร็จ เพียงเติมน้ำและผสมให้เข้ากันก็สามารถใช้งานได้ทันที จึงเหมาะสำหรับร่องกว้างไม่เกิน 7 มม. ใช้ได้ทั้งภายนอก และภายใน ใช้ในงานสระว่ายน้ำ และใช้ในสถานที่ที่ต้องการความสะอาดเป็นพิเศษ

**มาตรฐาน** : ANSI 108.1, A 108.5, A108.7, A 108.10 ANSI A118.6-H2.3, ANSI 118.7-1999 and EN 12808-3:2001, EN12808-2:2001

**สีของผลิตภัณฑ์** : มี 30 เฉดสี

**ผิวของผลิตภัณฑ์** : ลักษณะเป็นผงละเอียด ประกอบด้วยปูนซีเมนต์พอร์ตแลนด์ เคมีต่างๆ

### ข้อแนะนำการใช้

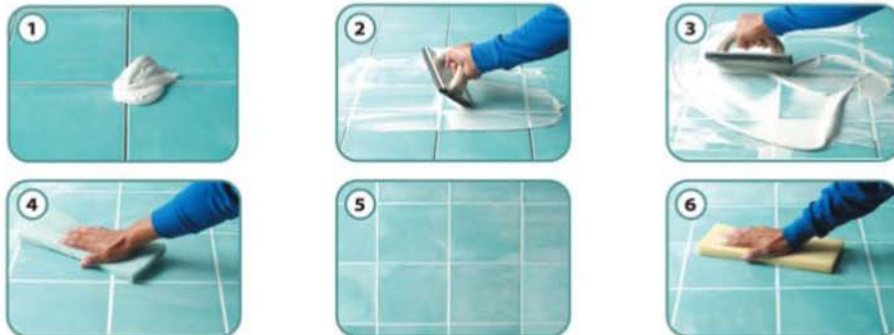
ร่องที่ต้องการยาแนวต้องไม่เกิน 7 มม. ความกว้างและความลึกของร่องควรจะเท่ากัน ขูดร่องให้ได้ขนาดความลึกเท่ากับความกว้าง ซึ่งต้องทำในขณะที่ปูกระเบื้อง และก่อนการซีเมนต์บ่มตัว กาวยาแนวต้องทำภายหลังจาก 48 ชั่วโมง หรือหลังจากที่การซีเมนต์บ่มตัวสมบูรณ์

### การผสม

อัตราส่วนผสม น้ำสะอาด 0.35 ลิตร ต่อกาวยาแนว 1 ก.ก.(1 ถุง) เทกาวยาแนวลงในน้ำ ในขณะที่เปิดเครื่องผสมรอบต่ำหรือกวนให้เข้ากันดีทิ้งไว้ประมาณ 10 นาที เพื่อให้เคมีบ่มตัว และกวนอีกครั้งหนึ่งก่อนนำมาใช้งาน เมื่อกาวยาแนวเหนียวขึ้นเนื่องจากทิ้งไว้นานเกินไป หรือใช้งานนานเกินไป อย่าเติมน้ำเพื่อทำให้เหลว ควรเททิ้งและผสมใหม่ ในขณะที่ใช้งานควรกวนเป็นระยะๆ

### การใช้งาน

นำกาวยาแนวที่ผสมดีแล้วอุดลงในร่องที่ต้องการให้เต็ม ใช้เกรียงยางปาดให้เรียบ และใช้เกรียงยางกวาดส่วนที่ติดบนกระเบื้องให้สะอาด ทิ้งไว้จนกระทั่งกาวยาแนวเริ่มบ่มตัว จึงเช็ดทำความสะอาดอีกครั้งหนึ่งโดยใช้ผ้าหรือฟองน้ำ ชุบน้ำและบิดหมาดๆ เช็ดทำความสะอาดให้ทั่ว จึงใช้ผ้าที่แห้งเช็ดผิวหน้ากระเบื้องอีกครั้งหนึ่ง



### การบ่ม

ภายในระยะเวลา 72 ชั่วโมงแรก ไม่ควรให้กาวยาแนวแห้งเร็วเกินไป ใช้กระดาษเหนียว (กระดาษสีน้ำตาลที่ใช้ทำถุงหรือห่อของ) คลุมไว้ (ไม่ควรใช้พลาสติกหรือกระดาษหนังสือพิมพ์) จะช่วยให้กาวยาแนวค่อยๆ บ่มตัว และช่วยป้องกันฝุ่นละอองหรือสิ่งสกปรกอื่น ๆ ไปเกาะบนผิวกาวยาแนวที่ยังไม่แห้ง

Crocodile Premium Plus<sup>++</sup> (Silver Grout) กาวยาแนวจระเข้เงิน พรีเมียม พลัส<sup>++</sup>





# Crocodile Premium Plus<sup>++</sup>

(Silver Grout)

## กาวยาแนวจระเข้เงิน พรีเมียม พลัส<sup>++</sup>

### การทำความสะอาดครั้งสุดท้าย

หลังจาก 10 วัน อาจจะต้องทำความสะอาดพื้นผิวกระเบื้องอีกครั้งหนึ่ง เพื่อให้เศษกาวยาแนวที่อาจหลงเหลืออยู่หลุดออกจากผิวกระเบื้อง โดยใช้ส่วนผสมผสมกับน้ำอุ่นราดให้ทั่ว ทั้งไว้ระยะหนึ่ง จึงเช็ดทำความสะอาด อย่าใช้สารละลายหรือกรดที่เข้มข้น เพราะกรดเข้มข้นจะไปกัดกร่อนยาแนวให้ล่อน และอาจทำให้สีของยาแนวเปลี่ยนไป ถ้าจำเป็นต้องใช้ควรจะใช้กรดที่เจือจางล้างทำความสะอาดได้ แต่ควรทดสอบในพื้นที่เล็กๆ ก่อนใช้ การใช้ย่น้ำยาขัดเงา หรือล้างรอยเบื่อนต่างๆ ควรทำหลังจากกาวยาแนวบ่มตัวสมบูรณ์แล้ว ซึ่งต้องไม่น้อยกว่า 30 วัน และควรทดสอบในพื้นที่เล็กๆ ก่อนใช้

### ข้อมูลทางด้านเทคนิค

รายละเอียด	ค่าการทดสอบ	ค่าตามมาตรฐาน	มาตรฐาน
กำลังต้านแรงดัด (Flexible Strength) 28 วัน	5.5 N/mm <sup>2</sup>	มากกว่า 3.5 N/mm <sup>2</sup>	EN-12808-3
การรับแรงอัด (Compressive Strength) 28 วัน	21 N/mm <sup>2</sup>	มากกว่า 15 N/mm <sup>2</sup>	EN-12808-3
การต้านทานการขีดข่วน (Abrasion resistance)	67 mm <sup>3</sup>	น้อยกว่า 2,000 mm <sup>3</sup>	EN-12808-2
การดูดซึมน้ำ (Water Absorption) ที่ 28 วัน			
- Water absorption (50% relative humidity)	3.7%	น้อยกว่า 5%	ANSI A118.7-1999
- Water absorption (dry immersion)	6.3%	น้อยกว่า 7%	ANSI A118.7-1999
ระยะเวลาบ่มตัว			
- เริ่มต้น (Initial set)	3 ชั่วโมง		
- สมบูรณ์ (Final set)	6 ชั่วโมง		



## ไมโครแบน

ป้องกันราดำ

### ไมโครแบนคืออะไร

**ไมโครแบน** คือเทคโนโลยีป้องกันแบคทีเรียจากสหรัฐอเมริกาที่สามารถผสมเข้าไปในผลิตภัณฑ์พลาสติก สิ่งทอ หรือยาแนว ทำให้ผลิตภัณฑ์นั้น ๆ มีคุณสมบัติในการยับยั้งการเจริญเติบโตของเชื้อแบคทีเรีย และเชื้อรา (รวมถึงยีสต์) ซึ่งเป็นสาเหตุสำคัญของการเจ็บป่วยติดเชื้ออาหารเป็นพิษ กลิ่นอันไม่พึงประสงค์ และรอยจุดต่างด้านบนเครื่องใช้ต่าง ๆ

### ไมโครแบนทำงานอย่างไร

**ไมโครแบน** เข้าไปผสมกับผลิตภัณฑ์ต่าง ๆ ระหว่างขั้นตอนการผลิตจึงไม่ถูกชะล้างหรือหลุดออกตลอดอายุการใช้งานของผลิตภัณฑ์นั้น ๆ แต่จะกระจายและก่อให้เกิดประสิทธิภาพอย่างทั่วถึงแม้ในส่วนที่ทำความสะอาดได้ยาก หรือเข้าไปไม่ถึง เช่น ซอกมุมต่าง ๆ ซึ่งจะทำหน้าที่ยับยั้งการเจริญเติบโตของเชื้อแบคทีเรียอยู่ตลอดเวลา และตลอดอายุการใช้งานของผลิตภัณฑ์

วัสดุที่ผสมสาร Microban



จะปราศจากแบคทีเรียอย่างเห็นได้ชัด

การทดลองนี้แสดงถึงประสิทธิภาพของไมโครแบนในการยับยั้งเชื้อรา ด้วยการเพาะเชื้อในห้องทดลอง

วัสดุที่ไม่ผสมสาร Microban



มีเชื้อแบคทีเรียเจริญเติบโตจำนวนมาก

### ข้อควรระวัง

ซีเมนต์อาจทำให้ผิวหนังระคายเคือง ควรใช้อุปกรณ์ป้องกันความปลอดภัยต่างๆ เช่น ถุงมือ, หน้ากากกันฝุ่น, แวนตา ฯลฯ ในกรณีเข้าตาให้ล้างน้ำด้วยน้ำสะอาดหลายๆ ครั้งทันที และรีบปรึกษาแพทย์ ถ้าถูกหรือสัมผัสกับผิวหนังให้ใช้น้ำและสบู่ล้างทำความสะอาด

ควรเก็บให้พ้นมือเด็ก

### การเก็บรักษา

ควรเก็บไว้ในที่แห้ง และอุณหภูมิที่ไม่สูงจนเกินไป เพราะอาจทำให้ผลิตภัณฑ์เสื่อม อายุของผลิตภัณฑ์ 1 ปี

### การบรรจุ

บรรจุขนาด 1 กก./ถุง  
บรรจุในถุงพลาสติกกันความชื้น และบรรจุในกล่อง 20 ถุง/กล่อง  
ขนาดบรรจุ 20 กิโลกรัม/ถุง ผลิตตามสั่งพิเศษ

