

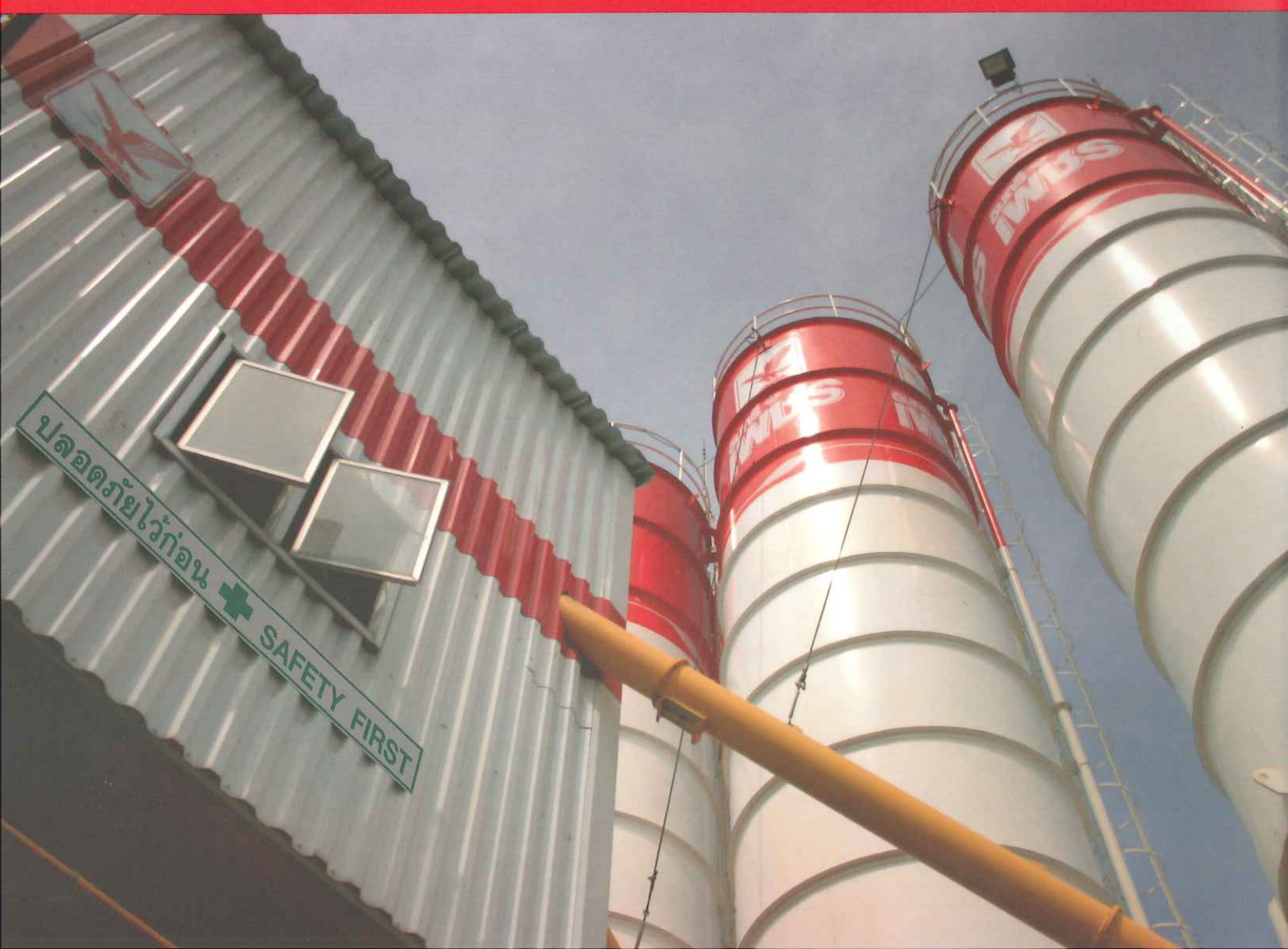


คอนกรีตผสมเสร็จ  
ในเครือปูนซีเมนต์นครหลวง

บริษัท นครหลวงคอนกรีต จำกัด  
อาคารคอสโตนทาวเวอร์ ชั้น 7-12  
199 ถนนรัชดาภิเษก แขวงคลองเตย  
เขตคลองเตย กรุงเทพมหานคร 10110  
โทรศัพท์ 0-2797-7555  
โทรสาร 0-2797-7005  
ศูนย์บริการลูกค้า 0-2797-7777

## COMPANY PROFILE

มุ่งพัฒนาสู่ความเป็นเลิศ เพื่อทุกงานคอนกรีตที่ดี...ได้ตั้งใจ





"อินทรีคอนกรีต มุ่งพัฒนาสู่ความเป็นเลิศ เพื่อทุกงานคอนกรีตที่ดี...ได้ตั้งใจ"





## นครหลวงคอนกรีต

จากจุดเริ่มต้นที่เข้มแข็ง สู่อำนาจมุ่งมั่นและพัฒนาอย่างไม่หยุดนิ่ง  
Solid Foundations With Determination And Continual Development

บริษัท นครหลวงคอนกรีต จำกัด เริ่มก่อตั้งในปี 2528 โดย บริษัท ปูนซีเมนต์นครหลวง จำกัด (มหาชน) เพื่อตอบสนองต่อความต้องการที่เพิ่มขึ้นอย่างต่อเนื่องของอุตสาหกรรมก่อสร้างภายในประเทศ ต่อมาในปี 2541 บริษัทฯ ยังได้เข้าร่วมเป็นส่วนหนึ่งของกลุ่มบริษัท โฮลซิม ผู้ผลิตปูนซีเมนต์รายใหญ่ของโลกจากประเทศสวิตเซอร์แลนด์ที่มีสาขาครอบคลุมกว่า 70 ประเทศ

ด้วยประสบการณ์กว่า 20 ปี ในอุตสาหกรรมคอนกรีตผสมเสร็จ ประกอบกับความชำนาญเฉพาะด้านและเทคโนโลยีในระดับสากลจากกลุ่มบริษัท โฮลซิม ทำให้วันนี้ บริษัท นครหลวงคอนกรีต จำกัด มีรากฐานแข็งแกร่งพร้อมที่จะก้าวไปสู่ความเป็นเลิศในอุตสาหกรรมคอนกรีตผสมเสร็จ ด้วยการพัฒนางานในทุกๆ ด้านอย่างต่อเนื่อง ทั้งการริเริ่มสร้างสรรค์เพื่อนำมาซึ่งองค์ความรู้ในการบริหารจัดการ งานบริการที่เข้าถึงความต้องการของกลุ่มลูกค้าอย่างแท้จริง รวมไปถึงการพัฒนาผลิตภัณฑ์ให้ครอบคลุมทุกการใช้งาน

ตลอดระยะเวลาที่ผ่านมา บริษัท นครหลวงคอนกรีต จำกัด ได้เดินหน้าเคียงคู่ตราสัญลักษณ์อินทรี ที่สะท้อนถึงความแข็งแกร่ง รวดเร็ว ปรารถนา และมีความรับผิดชอบต่อสังคม จวบจนปัจจุบันทั้งสองทศวรรษบนเส้นทาง การดำเนินงาน วันนี้เราพร้อมแล้วที่จะประกาศความมุ่งมั่นในการพัฒนางาน ให้บริการคอนกรีตผสมเสร็จอย่างครบวงจรด้วยภาพลักษณ์ใหม่ภายใต้ชื่อ อินทรีคอนกรีต

Siam City Concrete Co., Ltd. (SCCO) was established in 1985 as a subsidiary of Siam city Cement Public Company Limited (SCCC) in response to constant increasing demand from construction industry. In 1998, the company has become an affiliate of Holcim Group, the World's leading cement supplier from Switzerland with subsidiaries in over 70 countries.

Over 20-year experience in ready-mixed concrete industry with comprehensive knowledge and advance technology from Holcim, SCCO therefore acquires solid foundations. With our continual improvements and innovative management style, together with services and products that genuinely serve the customers' requirements, we firmly believe that we are ready to be the best concrete solution provider in the industry.

All these years, SCCO has been side by side with the eagle symbol as our logo, representing strength, swiftness, agility and vision. Over two decades in the business, we are now ready to announce our unremitting dedication to constant improving in all-inclusive ready-mixed concrete service under the name of "Insee Concrete" brand.

## บนเส้นทางแห่งการพัฒนาที่ไม่หยุดนิ่ง

**2517** บริษัท ปูนซีเมนต์นครหลวง จำกัด (มหาชน) ได้จัดตั้งหน่วยงานคอนกรีต เพื่อให้บริการแก่ลูกค้า  
Found as a division of Siam Cement Public Company Limited, providing ready-mixed concrete applications.

**2528** หน่วยงานคอนกรีตได้รับการจดทะเบียนเป็น บริษัท นครหลวงคอนกรีต จำกัด และเป็นหนึ่งในเครือ บริษัท ปูนซีเมนต์นครหลวง จำกัด (มหาชน)  
Registered as Siam City Concrete Co., Ltd. being a subsidiary of Siam City Cement PLC.

**2530** ขยายหน่วยผลิตออกไปยังส่วนภูมิภาค  
Expanded concrete batching plants to upcountry

**2536** ได้รับการรับรองมาตรฐานอุตสาหกรรมคอนกรีตผสมเสร็จ มอก. 20003-2520  
Certified by Thai Industrial Standard, TIS. 20003-2520

**2540** ได้รับการรับรองมาตรฐานสากลด้านการจัดการคุณภาพ ISO 9002-1944  
Certified by International Organization for Standardization, ISO 9002-1944

**2541** ร่วมเป็นสมาชิกของกลุ่มบริษัท โฮลซิม จำกัด จากประเทศสวิตเซอร์แลนด์  
Became a member of Holcim Group

**2544** ปรับปรุงระบบการจัดการภายในองค์กร โดยนำระบบ SAP เข้ามาใช้ในการปฏิบัติงาน  
Adopted SAP application to reinforce the internal organization management

**2545** นำระบบ VSC และ CDS มาใช้ในการรับคำสั่งซื้อ ควบคุมคำสั่งผลิต และดูแลการจัดส่ง  
Introduced VSC and CDS systems to manage supply chain

มีการนำระบบ Computer Batch มาใช้ในการสั่งผสมคอนกรีตของทุกหน่วยผลิตเพื่อให้การควบคุมคุณภาพคอนกรีตมีความคงที่ และได้มาตรฐาน  
Initiated Computer Batch System to standardize concrete quality

**2546** เป็นผู้ให้บริการงานคอนกรีตผสมเสร็จรายแรกที่ได้รับการรับรองมาตรฐานสากลด้านการจัดการคุณภาพ ISO 9001:2000 ครบทุกหน่วยผลิต

Awarded international certificate ISO 9001:2000 in every plants as the first ready-mixed concrete supplier in Thailand

เพิ่มประสิทธิภาพในงานจัดส่ง ด้วยการจัดหาและปรับปรุงรถขนส่งรุ่นใหม่ให้มีความทันสมัยและมีขนาดบรรทุกได้มากขึ้น  
Enhanced delivery efficiency with its new modern delivery trucks

จัดตั้งหน่วยฝึกอบรมพนักงานขับรถขนส่ง  
Established Driver Training Team

**2547** พัฒนาระบบผลิตให้มีความทันสมัย เป็นมิตรกับสิ่งแวดล้อมและปลอดภัยต่อการทำงาน  
Modernized the concrete batching plants committing to environment and occupational health and safety practice

**2548** ขยายหน่วยผลิตทั้งในกรุงเทพฯ และภูมิภาคอีกกว่า 19 สาขา และขยายเครือข่ายบริการสู่ภาคใต้  
Expanded 19 batching plants in Greater Bangkok and upcountry, including Phuket

ได้รับรองมาตรฐานระบบการจัดการด้านสิ่งแวดล้อม ISO: 14001  
Awarded ISO: 14001 Certification for the Environmental Management System

ได้รับรองมาตรฐานการด้านอาชีวอนามัยและความปลอดภัย TIS 18001  
Awarded TIS 18001 Certification for the Occupational Health & Safety Management

เปิดตัวตราสินค้าและภาพลักษณ์ใหม่ภายใต้ชื่อ อินทรีคอนกรีตเพื่อเป็นการประกาศความพร้อมที่จะมอบ สินค้าและบริการที่ดีขึ้นแก่ทุกกลุ่มลูกค้าต่อไป

Launched new brand name "Insee Concrete", proclaiming its readiness to provide customers with quality products and services





## อินทรีคอนกรีต ทุกคำตอบของงานคอนกรีต Your Concrete Solution Provider

จากความมุ่งมั่นของ บริษัท นครหลวงคอนกรีต จำกัด ที่จะนำ  
เสนอผลิตภัณฑ์และบริการด้านงานคอนกรีตอย่างครบวงจร  
วันนี้ตราสินค้า อินทรีคอนกรีต ได้ถือกำเนิดขึ้นเพื่อตอบสนอง  
ความต้องการเหล่านั้น

ภายใต้ชื่อ อินทรีคอนกรีต เรามุ่งมั่นในการพัฒนาคุณภาพสินค้าและ  
บริการที่ดียิ่งอย่างต่อเนื่อง ตั้งแต่การเลือกสรรแหล่งวัตถุดิบที่มีคุณภาพ  
การวิจัยและพัฒนาผลิตภัณฑ์ที่ตอบสนองความต้องการหลากหลายรูป  
แบบ งานบริการที่มั่นใจได้ในความรวดเร็วตรงต่อเวลา การให้  
คำปรึกษาในงานคอนกรีต และการตรวจสอบควบคุมคุณภาพสินค้าให้  
เป็นไปตามข้อกำหนดอย่างเคร่งครัด

จากก้าวอย่างที่สำคัญในวันนี้ อินทรีคอนกรีต พร้อมแล้วที่จะเป็น  
ทุกคำตอบในงานคอนกรีตที่ดี... ได้ตั้งใจคุณ

As a result of our determination on providing the all-inclusive  
concrete products and services, today the brand "Insee Concrete" is  
proudly created in order to fulfill our ultimate goal.

Under the brand "Insee Concrete", we are striving to constantly  
develop our products and services starting from selecting high  
quality of raw materials, researching and developing products to  
serve various specifications, providing on-time delivery including  
consulting service on concrete applications and also product testing.  
Regarding our major steps in continuous development, Insee  
Concrete is now ready to be the concrete solution provider ...as you  
wish.

อินทรีคอนกรีต  
ทุกคำตอบของงานคอนกรีต





# อินทรีคอนกรีต

## หลากหลายผลิตภัณฑ์ คลอบคลุมทุกความต้องการ

Design For Variety Serving All Applications



เพราะความหลากหลายในแต่ละงานโครงการ ทำให้เกิดความต้องการผลิตภัณฑ์ที่มีคุณสมบัติแตกต่างกัน อินทรีคอนกรีตจึงวิจัยและพัฒนาผลิตภัณฑ์เพื่อเข้าถึงทุกความต้องการเหล่านั้น ตั้งแต่งานก่อสร้างทั่วไป เช่น งานคอนกรีตปั๊ม งานเข็มนาขนาดต่างๆ งานเทพื้นผิวที่ต้องการความเรียบ เป็นต้น

ตลอดไปจนถึงงานที่ต้องการคุณสมบัติเฉพาะในแบบต่างๆ เช่น งานเทคอนกรีต ชนิดพิเศษที่มีการควบคุมอุณหภูมิเพื่อลดความเสี่ยงของการแตกร้าว งานที่มีความซับซ้อนของโครงสร้างซึ่งต้องการคอนกรีตที่มีคุณสมบัติไหลเข้าแบบได้ง่าย หรืองานโครงสร้างที่ต้องทนต่อสภาวะแวดล้อมทางเคมีชนิดต่างๆ

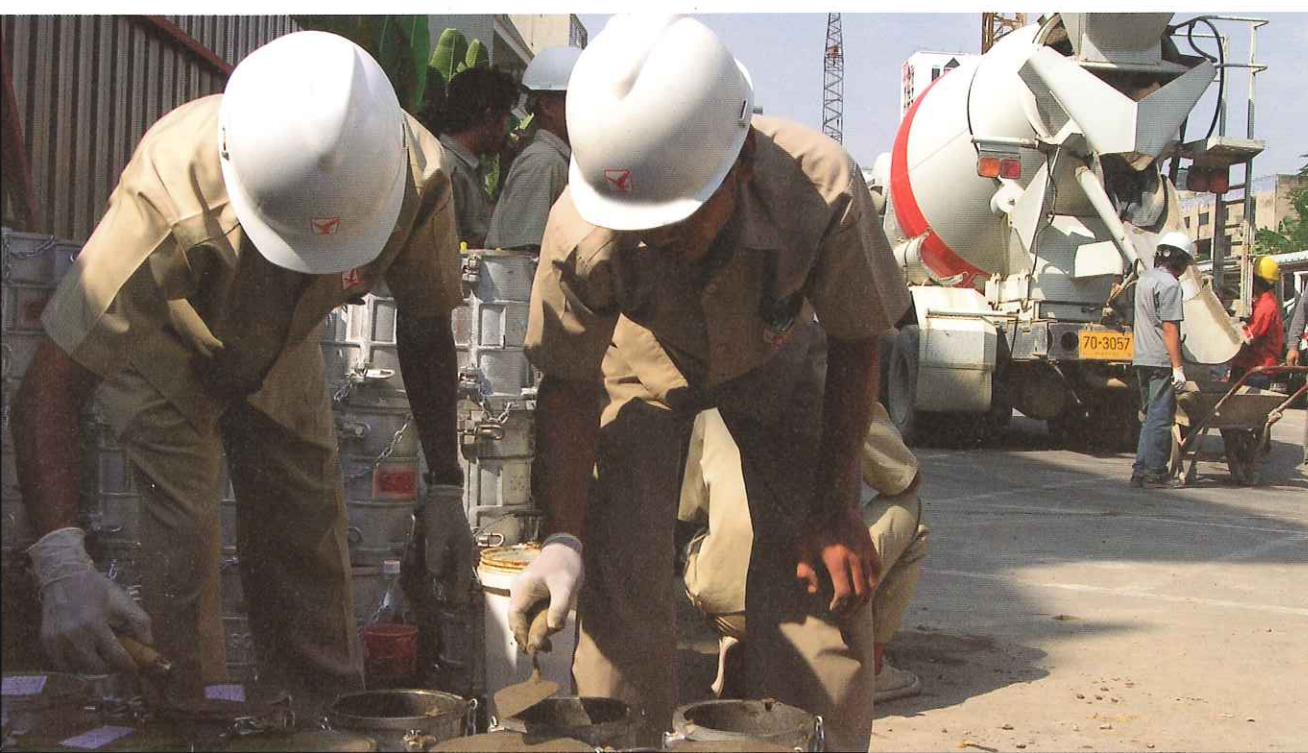
นอกจากนี้ในงานโครงการที่ต้องการคอนกรีตที่มีคุณสมบัติพิเศษอื่นๆ อินทรีคอนกรีต มีหน่วยงานที่พร้อมในการออกแบบและพัฒนาผลิตภัณฑ์ให้สามารถรองรับกับความต้องการเหล่านี้ได้โดยเฉพาะ ทั้งนี้เพื่อสนองตอบทุกความต้องการในงานคอนกรีต

Due to the diversity of construction project, the different kinds of concrete applications are required. Insee Concrete, therefore has researched and developed various types of concrete so as to meet customer requirements starting from the basic construction works for instance conventional concrete, pumping concrete or concrete for bored piles etc.

It also includes special concretes for specific construction works such as temperature control concrete for mass pouring, deformability concrete for complex structures or chemical resistant concrete for structures that expose to chemical substances.

Besides, Insee Concrete also has expert engineer team to customize our products to precisely meet the demand of each specific customer and project in order to ensure that its superior quality ready mixed concrete can serve all applications.





# อินทรีคอนกรีต

## พัฒนาสู่ความเป็นเลิศ เพื่องานบริการที่เป็นหนึ่ง

### Aim For The Highest Service Level

เพราะหัวใจของงานคอนกรีตคือการบริการที่ดี อินทรีคอนกรีตจึงทุ่มเทพัฒนางานบริการในทุกๆด้านอย่างต่อเนื่อง เพื่อตอบสนองทุกความต้องการของคุณ

#### ศูนย์บริการลูกค้า... สายด่วนบริการงานคอนกรีต

ศูนย์บริการลูกค้าที่มีทุกคำตอบเกี่ยวกับงานคอนกรีตให้แก่คุณ ตั้งแต่การรับคำสั่งซื้อ การติดตามสถานะการจัดส่ง การให้คำปรึกษาในด้านการคอนกรีตจากผู้เชี่ยวชาญ รวมไปถึงการรับข้อร้องเรียนต่างๆ

#### หน่วยผลิตอินทรีคอนกรีต... พร้อมตอบสนองทุกคำสั่งผลิต

ด้วยการขยายหน่วยผลิตอย่างต่อเนื่องเพื่อให้ครอบคลุมทุกพื้นที่ในเขตกรุงเทพฯ และปริมณฑล รวมทั้งเมืองใหญ่ในส่วนภูมิภาค และการนำระบบคอมพิวเตอร์มาควบคุมการผลิต คอนกรีตให้ส่วนผสมมีความถูกต้องแม่นยำ รวมไปถึงการฝึกอบรมพนักงานให้ได้รับความรู้และเทคนิคการทำงาน ทำให้วันนี้ทุกๆหน่วยของการผลิตของอินทรีคอนกรีต มีความพร้อมเสมอในการที่จะตอบสนองทุกคำสั่งผลิตด้วยบริการที่เป็นเลิศ

#### หน่วยบริการงานจัดส่ง... จัดส่งตรงเวลาได้ตั้งใจ

บริการจัดส่งคอนกรีตโดยพนักงานขับรถที่ได้รับการฝึกอบรมอย่างต่อเนื่อง พร้อมด้วยรถบริการรุ่นใหม่ที่มีขนาดบรรทุกเพิ่มขึ้น และการติดตั้งอุปกรณ์แจ้งสถานะรถขนส่งทุกคันเพื่อช่วยควบคุมและบริหารรถให้สอดคล้องกับความต้องการในแต่ละช่วงเวลา รวมไปถึงการบริการตรวจสอบสถานที่ก่อสร้างก่อนการจัดส่ง ทั้งนี้เพราะการจัดส่งที่ตรงเวลาเป็นหัวใจของงานบริการที่อินทรีคอนกรีตให้ความสำคัญ

#### หน่วยควบคุมคุณภาพ... ตรวจสอบเทกอง้าเพื่อความมั่นใจ

เพื่อความมั่นใจสูงสุดของลูกค้า อินทรีคอนกรีตมีทีมงานที่รับผิดชอบในการตรวจและทดสอบคุณภาพคอนกรีตอย่างสม่ำเสมอ ตั้งแต่ภายในหน่วยผลิตจนถึงหน้าโครงการก่อสร้าง เช่น งานทดสอบค่าการยุบตัว (Slump Testing) การเก็บตัวอย่างลูกปูนเพื่อเข้าทำการวิจัยในห้องทดสอบ เป็นต้น

As excellent service is perceived as one of its key to success in ready-mixed concrete business, all parts of Insee Concrete therefore dedicate to deliver superior services to meet customer expectations.

#### Customer Service Center... your concrete hotline

Customer Service Center provides solutions to all concrete enquiries from order taking to tracking delivery status as well as providing consulting and after sales service from the experts and highly trained staffs.

#### Production Team...ready to serve your needs

With the plant network covering in Greater Bangkok and major cities of upcountry, the adoption of computerize batching system as well as the service from well trained and dedicated workforces, production units are now ready to serve customer needs

#### Logistics Team .... deliver on time service

Ready-mixed concrete has been delivered to job sites by professional drivers and modern concrete delivery trucks. In addition, the implementation of advanced Vehicle Status Control (VSC) and Mapping system applied to delivery trucks incorporating with site survey service will strongly assure the on-time delivery and efficient service.

#### Quality Control Team...testing for assurance

Insee Concrete provides the quality control service conducted by experienced team. The service can be done at both job site and batching plant.





## อินทรีคอนกรีต

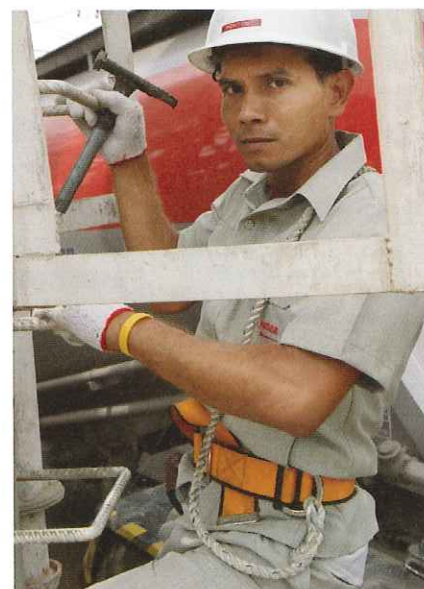
### ใส่ใจในคุณภาพสิ่งแวดล้อมและความปลอดภัย Care For Environment And Safety

อินทรีคอนกรีตตระหนักถึงความสำคัญของสิ่งแวดล้อม ทุกขั้นตอนของการดำเนินงานจึงได้รับการดูแลและใส่ใจเพื่อให้มั่นใจว่า การดำเนินธุรกิจของเราเป็นมิตรต่อสภาพแวดล้อม ตั้งแต่การออกแบบหน่วยผลิตที่สามารถควบคุมฝุ่นและเสียงที่เกิดขึ้นจากการปฏิบัติงาน การบำบัดและนำน้ำเสียกลับมาใช้ใหม่ รวมถึงการทำความสะดวกและดูแลรถขนส่งให้มีประสิทธิภาพดีพร้อมใช้งานได้ตลอดเวลา

สภาพแวดล้อมในการทำงานที่ปลอดภัยของพนักงานและบุคคลที่เกี่ยวข้อง เป็นอีกหนึ่งปัจจัยที่อินทรีคอนกรีตให้ความสำคัญ ดังนั้นพนักงานของบริษัทและพนักงานขับรถทุกคน จึงต้องได้รับการฝึกอบรมเพื่อสร้างจิตสำนึกทางด้านความปลอดภัยและเตรียมพร้อมในการแก้ไขสถานการณ์ที่อาจเกิดขึ้น รวมไปถึงการจัดเตรียมอุปกรณ์ความปลอดภัยต่างๆ เช่น หมวก รองเท้า หน้ากากกันฝุ่น ให้กับพนักงานทุกคนเพื่อใช้ในขณะปฏิบัติงาน

Being well aware of healthy environment and safety at work, every process at Insee Concrete has been supervised to ensure that our business is environmental friendly. The implementation of standardized sound and dust control, water treatment and water recycling as well as regularly maintenance delivery trucks have also been adopted.

Besides adherence to high business and environmental ideals, Insee Concrete is also committed to the well-being, safety and healthy of our employee and customers. Therefore every employee is provided with safe working environment and disciplinary training on safety conscience including personnel protection equipments such as safety caps and shoes, dust mask etc.



## อินทรีคอนกรีต

### บทพิสูจน์ถึงคุณภาพ ที่ผ่านการรับรองในระดับสากล High International Standard Operations



มอก. 213-2520

BS EN ISO 14001:1996



Certificate No. : AJA 05/822

OHSAS 18001: 1999



Certificate No. : AP/TH/05/HIS/090

ISO 9001 : 2000



Certificate No. : AJAT 03/Q2131

BS EN ISO 9001:2000



Certificate No. : AJA 04/7068

การบริการและผลิตภัณฑ์ของอินทรีคอนกรีต ได้รับการพัฒนาอย่างต่อเนื่อง และได้รับการรับรองคุณภาพมาตรฐานในระดับสากลจากสถาบันต่างๆ มากมาย ทั้งในด้านการบริหารจัดการ ISO 9001:2000 ที่ได้รับการรับรองครบทุกหน่วยผลิต การรับรองในด้านการจัดการสิ่งแวดล้อม ISO: 14001 และในด้านอาชีวอนามัยและความปลอดภัย TIS 18001

และนี่เป็นอีกหนึ่งใบบทพิสูจน์ถึงคุณภาพที่ทำให้เราก้าวต่อไปอย่างเชื่อมั่น และขอมอบความมั่นใจนี้แก่คุณ เพื่อตอกย้ำถึงคุณภาพบริการและผลิตภัณฑ์ที่คุณได้รับในระดับสากล

Since Insee Concrete's services and products have continuously been improved. Presently, we are proud of our quality assurance, granted by international standard institutions i.e. ISO 9001:2000 for every batching plants, ISO: 14001 on environmental management, TIS 18001 on occupational health and safety.

It is the great pride that has driven us with confidence. We, therefore, would like you to be bestowed upon our international quality services and products.





โครงการอันเนื่องมาจากพระราชดำริ เขื่อนคลองท่าด่าน  
เขื่อนคอนกรีตบดอัดที่ใหญ่ที่สุดในประเทศไทย



โครงการ ศุภาลัย พรีเมียร์ เฟส 2 โศก



โครงการ ทางต่างระดับร่มเกล้า ตอน 2



บ้านวรพดินทร์ วงแหวน-ลำลูกกา

## อินทรีคอนกรีต

ทุกก้าวไปสู่ความสำเร็จ เริ่มต้นจากรากฐานอันมั่นคง

Solid Foundations Contribute To Success

สำหรับอินทรีคอนกรีต เราเชื่อว่าจุดเริ่มต้นที่ดีคือรากฐานที่มั่นคงสู่ความสำเร็จในอนาคต ในฐานะผู้ให้บริการงานคอนกรีตคุณภาพสูง อินทรีคอนกรีตขอเป็นส่วนร่วมที่จะเดินเคียงข้างคุณตั้งแต่แรกเริ่มเพื่อมุ่งสู่จุดหมายด้วยความเข้าใจและใส่ใจทุกขั้นตอนในงานก่อสร้าง ตั้งแต่งานวางฐานรากไปจนถึงงานโครงสร้างที่มีความมั่นคงแข็งแรง เพื่อก้าวไปสู่ความสำเร็จในครั้งนี้ เป็นจุดเริ่มต้นแห่งการเติบโตใหญ่ของคุณในอนาคต

We believe that a well-established commencement is the one of key to success. Insee Concrete is willing to walk hand in hand with you from the beginning and support you with understanding and caring to every construction details from base foundation to solid construction as to confirm that we are being one part of your prosperous future.